

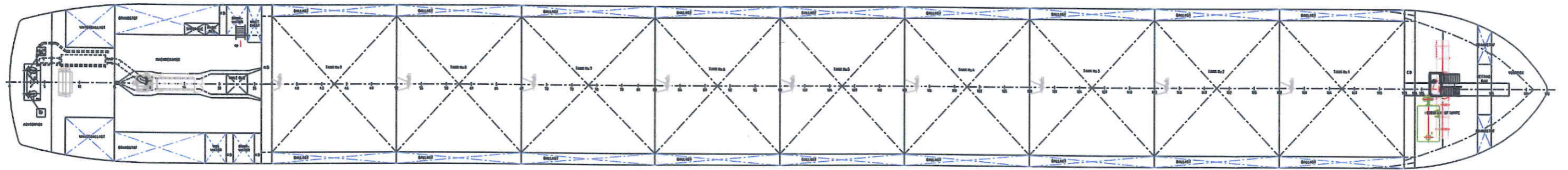
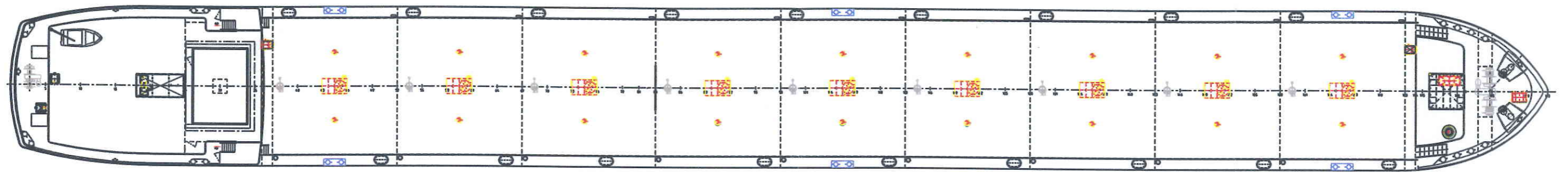
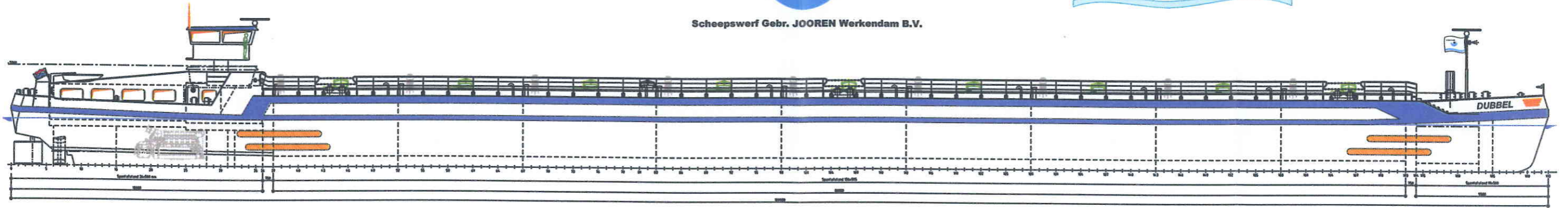
# Dubbelwandige tanker.

van  
**DUYVENDIJK & Zn B.V.**



Scheepswerf Gebr. JOOREN Werkendam B.V.

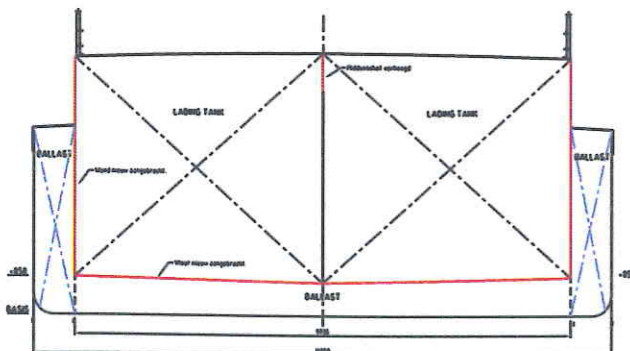
**HUIZINGA & SNIJDER B.V.**  
SHIPBROKERS



## OPTIE A

### DWARSDOORSNEDE

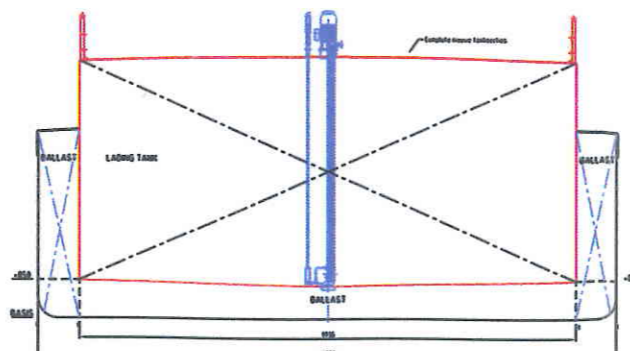
BESTAAND DEK OPGEHOOGD EN NIEUWE TANKWANDEN GEPLAATST



## OPTIE B

### DWARSDOORSNEDE

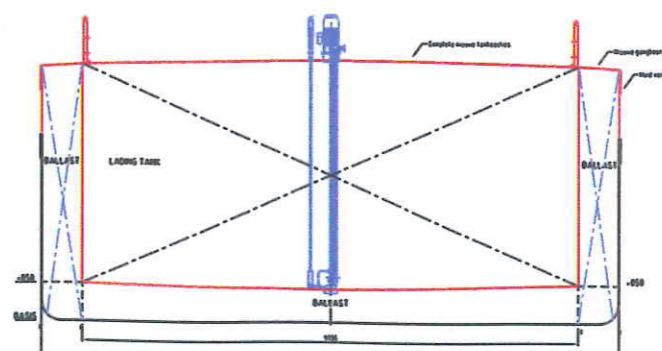
NIEUWE TANKSECTIES



## OPTIE C

### DWARSDOORSNEDE

NIEUWE TANKSECTIES EN GANGBOORDEN



### HOOFDAFMETINGEN

LENGTE (over alles)	109.970 m
(geïmald)	109.920 m
BREEDTE (over alles)	11.600 m
(geïmald)	11.350 m
HOLTE (in zijde midscheep)	5.050 m
DEPGANG (ontwerp)	3.35 m
(ballast)	2.70 m

van <b>DUYVENDIJK &amp; Zn B.V.</b>		14 910 07000	
RECHTERE SCHEEPSBOUWMAATSCHAPPIJ EN WERKTUIGMAATSCHAPPIJ, INVALUUTS EN RAADGEVINGE BUREAUS		Albert Peetersweg 57, 2008 GR Rotterdam, Tel. 010-470005	
project:	motor tankschip	off. scheepsnr.:	-
betreft:	ombouw enkelwandig naar dubbelwandig	bouwjaar:	-
opdrachtgever:	nog onbekend	laadvermogen:	-
adres:	nog onbekend	getoend:	GHB, Nss
schaal:	1:100		
datum:	00-03-2010		
tekeningnr.:	10		
wijziging:	-		